

# ORGANOGRAMA OPP 2025

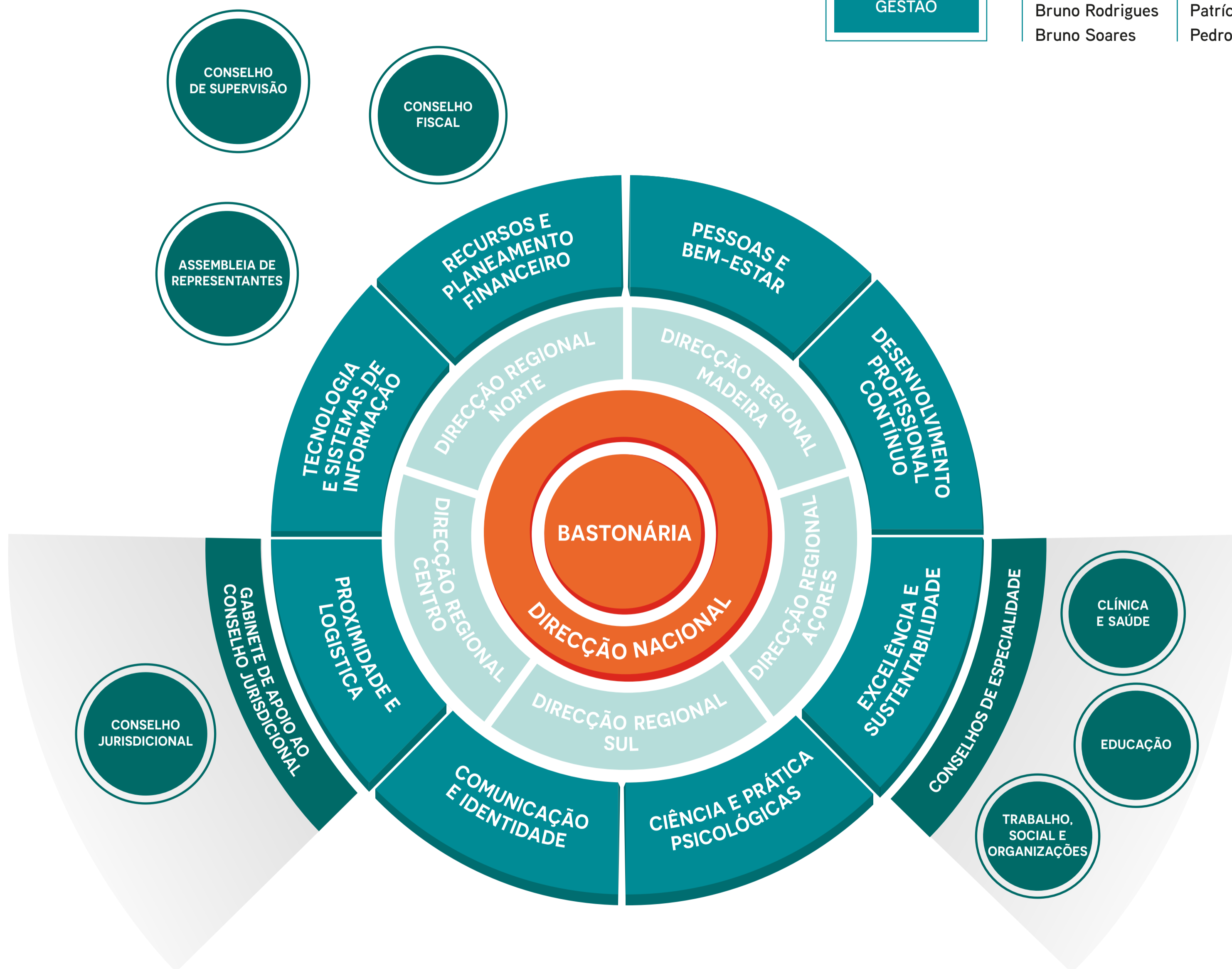
GABINETE  
DA BASTONÁRIA  
E DE APOIO À  
DIRECÇÃO

Alexandra Caldas – Secretária Executiva  
Ana Carvalho – Secretária Executiva  
Patrícia Batista – Assessora de Imprensa  
Vanda Vieira - Desenvolvimento e Acompanhamento de Projectos

EQUIPA DE  
GESTÃO

Ana Sofia Nobre  
Andresa Oliveira  
Bruno Rodrigues  
Bruno Soares

Clara Silva  
Nuno Contramestre  
Patrícia Vieira  
Pedro Félix



**BASTONÁRIA** Sofia Ramalho **CONSELHO DE SUPERVISÃO** Ana Sabino; Fernanda Leopoldina Viana (CP.6087); Teresa Jesus (CP.1198); Victor José da Conceição Teixeira Amorim Rodrigues **DIRECÇÃO NACIONAL** Vice-Presidente - Alexandra Antunes (CP.3893); Vice-Presidente - Daniel Teixeira Coelho (CP.937) Vogal - Renato Gomes de Carvalho (CP.111); Vogal - Raquel Raimundo (CP.41); Vogal - Telma Miranda (CP.21768); Vogal - Tiago Pimentel (CP.2549); Vogal - Joana Dias Alexandre (CP.1721); Vogal - Cristiana do Nascimento (CP.20412) **DIRECÇÃO REGIONAL NORTE** Presidente - Gaspar Ferreira (CP.11013); Vogal - Ana Isabel Lage Ferreira (CP. 8310); Vogal - António Gomes (CP.27950); Vogal - Cristina Fafães Oliveira (CP.6578); Vogal - Maria Manuela Ribeiro (CP.20629) **DIRECÇÃO REGIONAL CENTRO** Presidente - Sérgio Viana (CP. 1097); Vogal - Alcino Silva (CP.9492); Vogal - Catarina Calado (CP.14276); Vogal - Inês Guiomar (CP.15294); Vogal - Rute Almeida (CP.21850) **DIRECÇÃO REGIONAL SUL** Presidente - Carlos Miguel Morais Coutinho (CP. 5334); Secretária - Sara Santos; Vogal - Ana Filipa Teresa da Silva (CP. 16173); Vogal - Dinis Miguel Duarte Catronas (CP.27907); Vogal - Hugo de Oliveira Santos (CP.3427); Vogal - Lígia Joana Miranda Carreira Duarte (CP.11022); Vogal - Marta Susana Sapina Vinagre (CP. 11023); Vogal - Neusa Alexandra Parro Patuleia (CP.3187) **DIRECÇÃO REGIONAL MADEIRA** Presidente - Ana Paula Alves (CP.3271); Vogal - Isabel Rocha (CP.3766); Vogal - Ivo Pereira (CP.6505); Vogal - José Alberto Gonçalves (CP.24663); Vogal - Marisa Alexandre (CP.8759) **DIRECÇÃO REGIONAL AÇORES** Presidente - Marco Santos (CP.5093); Vogal - Carla Rocha (CP.5968); Vogal - Catarina Penacho Cordeiro (CP.18608); Vogal - Filipe Fernandes (CP.5290); Vogal - Joana Amen (CP. 6708) **CONSELHO FISCAL** Presidente - Maria da Conceição Matos (CP.9289); Vogal - Ana Maria Loya (CP.6891); Vogal - Vítor Franco (CP.964) **CONSELHO JURISDICCIONAL** Presidente - Fernando Barbosa (CP. 1586); Vogal - Albertina Maria Gomes Pedroso; Vogal - Ana Ribas (CP.4631); Vogal - Carlos Filipe Saraiva (CP.11290); Vogal - Catarina Morais (CP.21803); Vogal - Duarte Nuno Vieira; Vogal - Helena Patrícia Pereira (CP.24987); Vogal - Joana Cerdeira (CP.73); Vogal - Maria Perquihas; Vogal - Mauro Paulino (CP.10685); Vogal - Paulo Saragoça da Matta **CONSELHO DE ESPECIALIDADE - PSICOLOGIA CLÍNICA E DA SAÚDE** Presidente - Miguel Ricou (CP.6696); Secretária - Margarida Sobral (CP. 3172); Vogal - Ana Catarina Nunes da Silva (CP. 3013); Vogal - Ricardo Gonçalves Barroso (CP.185); Vogal - Sofia Trigo e Vaz Lourenço (CP.40) **CONSELHO DE ESPECIALIDADE PSICOLOGIA DO TRABALHO, SOCIAL E ORGANIZAÇÕES** Presidente - Jaime Ferreira da Silva (CP.4922); Secretária - Ivone Almeida (CP.1292); Vogal - Cristina Pereira (CP. 6917); Vogal - Gabriela Longo (CP.16586); Vogal - Pedro Almeida (CP.5044) **GABINETE DE APOIO AO CONSELHO JURISDICCIONAL** Bruno Soares - Gestor; Ana Cristina Gonçalves - Secretária; Clara Gomes - Assessoria Técnica; Catarina Dias - Assessoria Técnica; Diana Silva - Jurista; Ana Rita Nabais - Advogada **PESSOAS E BEM-ESTAR** Patrícia Vieira - Gestora; Ana Amaro; Daniela Antoniazzi; João Maria **RECURSOS E PLANEAMENTO FINANCEIRO** Nuno Contramestre - Gestor; Ana Moreira; Arlete Gonçalves; Esmeraldina Contramestre - Contabilista Certificada (CC); Florbela Caramelo; Helga Aragão; Marta Antunes; Natacha Ribeiro; Sandra Afonso; Tânia Carço **TECNOLOGIA E SISTEMAS DE INFORMAÇÃO** Bruno Rodrigues - Gestor; Cátia Silva; Damião Ferreira; Mónica Garcia; Pedro Matos; Rui Pisco **PROXIMIDADE E LOGÍSTICA** Bruno Soares - Gestor; Ana Adão; Ana Carneiro; João Pinto; Luís Andrade; Marta Vilhena; Vanessa Monteiro **SECRETARIADO REGIONAL** Catarina Medeiros - DRA; Emília Amaral - DRN; Maria Dias - DRM; Rosário Santos - DRC **COMUNICAÇÃO E IDENTIDADE** Clara Silva - Gestora; Inês Souto Félix; João Pedro Alves; Marta Almeida **DESENVOLVIMENTO PROFISSIONAL CONTÍNUO** Pedro Félix - Gestor; Ana Catarina Silva; Ana Moreira; Anita Sousa; Cátia Ramos; Daniela Ferreira - DRC; Leonor Baptista; Mariana Embaló; Marta Alves - DRN; Sofia Cardoso **EXCELÊNCIA E SUSTENTABILIDADE** Ana Sofia Nobre - Gestora; Joana Monteiro; Rita Santos; Mafalda Reis, Rodrigo Diniz - DRS **CIÊNCIA E PRÁTICA PSICOLÓGICAS** Andresa Oliveira - Gestora; Edite Queiroz; Nuno Costa; Pedro Gonçalves